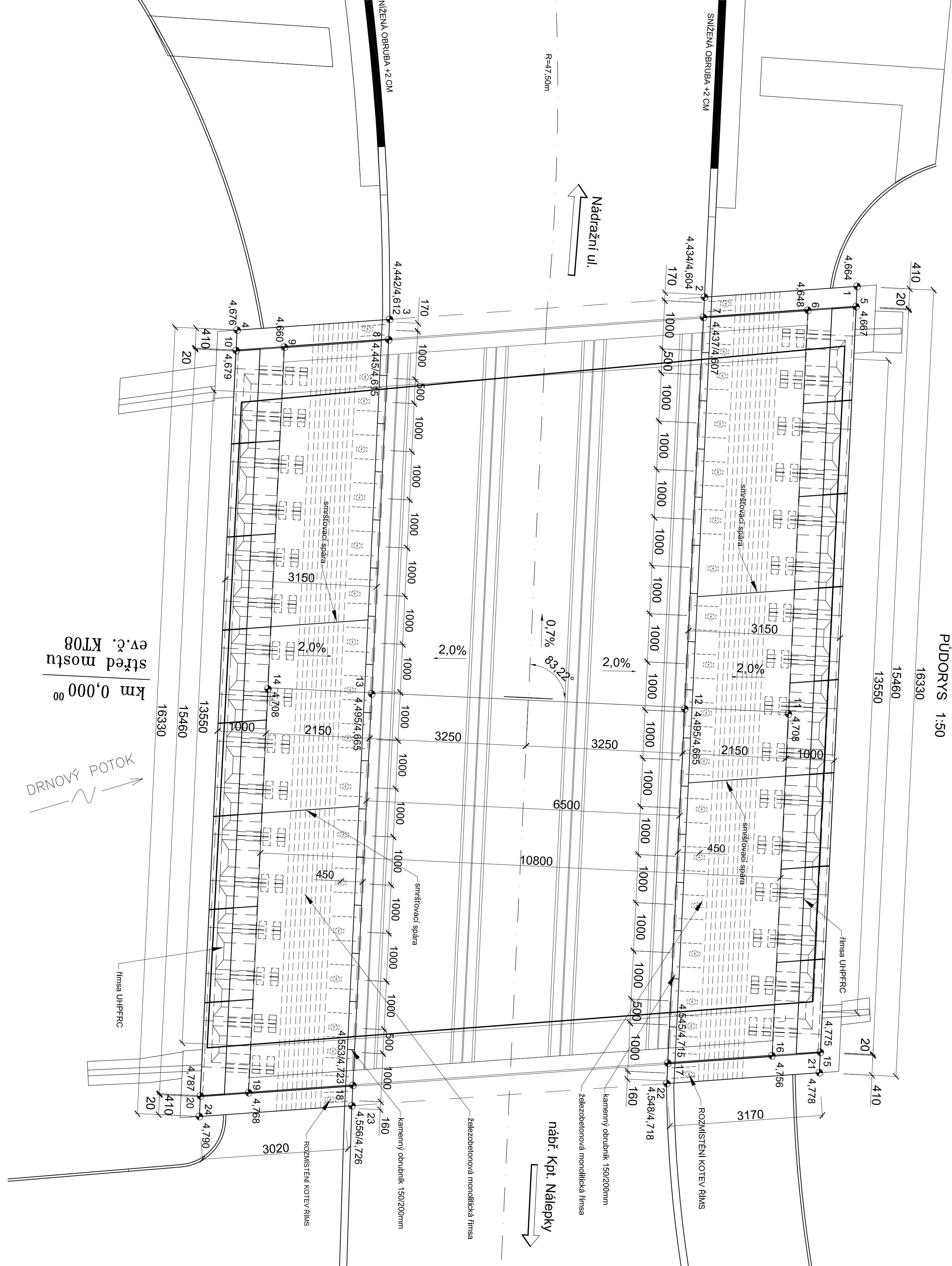
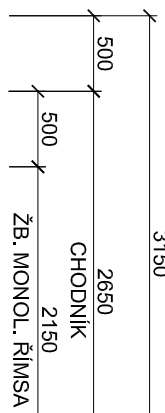


## TVAR ŘÍMS



Číslo polnoh 4	Tabuľka součinné a výšok m		
	Polnoh 4	Polnoh 5	Výška
1	1107282,581	834642,198	334,604
2	1107282,583	834644,186	334,434,664
3	1107291,518	834647,052	334,442,612
4	1107291,518	834648,144	334,442,612
5	1107282,170	834642,442	334,667
6	1107283,713	834642,880	334,648,680
7	1107285,662	334,437,614	607
8	1107291,547	834646,697	334,445,615
9	1107293,396	834647,645	334,667
10	1107293,396	834648,085	334,676
11	1107288,248	834635,530	334,702
12	1107289,658	334,495,615	665
13	1107285,525	834640,510	334,475,665
14	1107297,336	834644,675	334,705
15	1107291,184	834639,419	334,772
16	1107292,088	834639,659	334,756
17	1107294,037	834630,808	334,545,615
18	1107289,922	834633,474	334,553,723
19	1107301,872	834634,623	334,787
20	1107301,773	834635,663	334,787
21	1107291,413	834639,664	334,787
22	1107294,286	834630,452	334,548,415
23	1107300,301	834634,706	334,564,715
24	1107300,301	834634,706	334,797

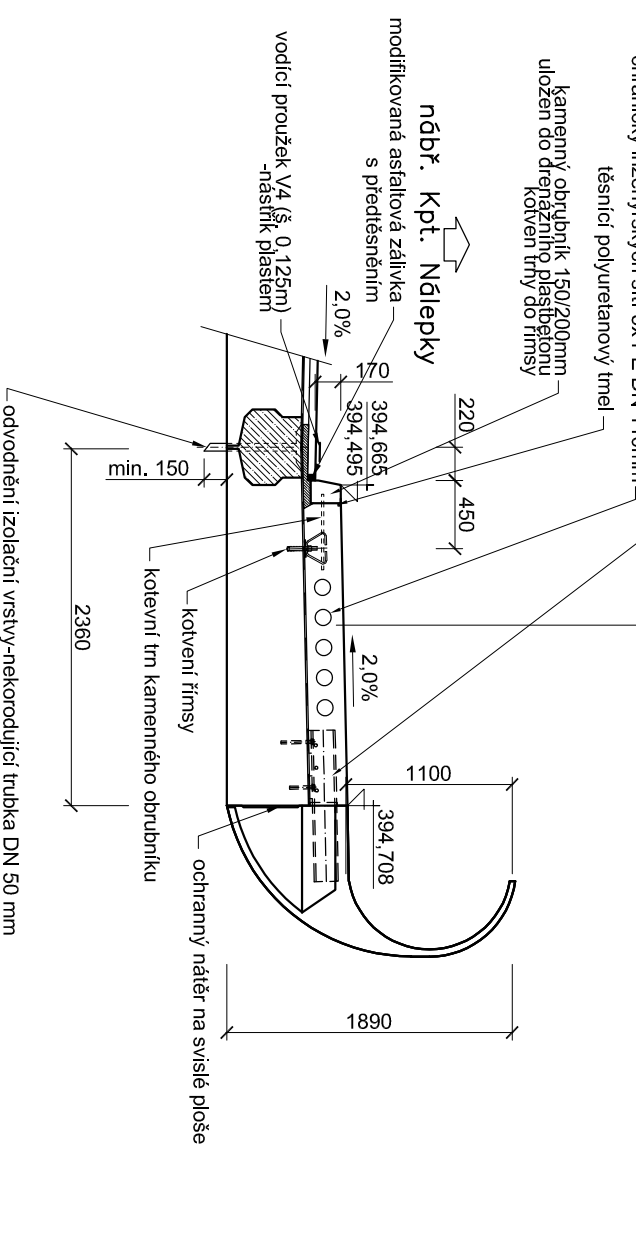
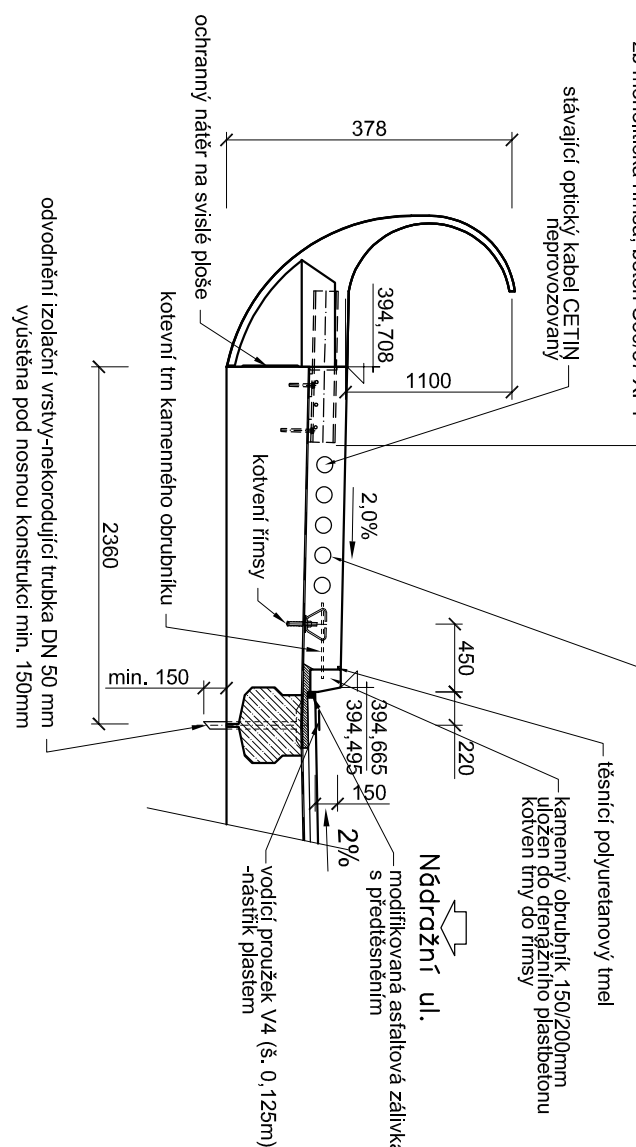
## ŘEZ I-1 1:50



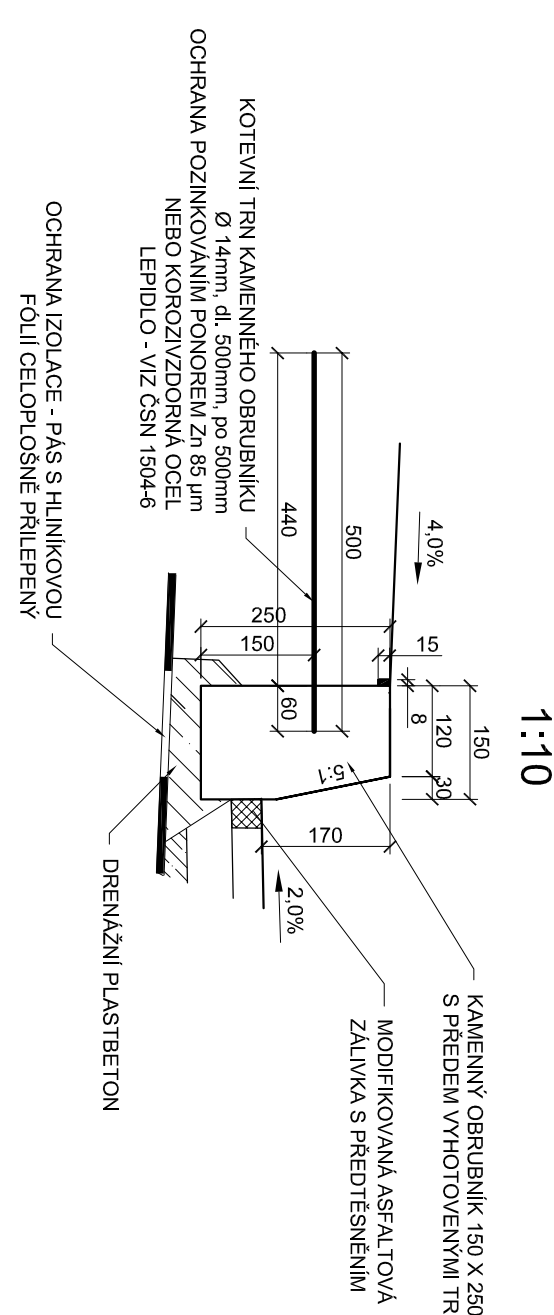
ochranný a impregnační nátěr, protiskluzná úprava povrchu sítěž  
žh monolitická tlupa helion C30/37 XF4

chráničky inženýrských sítí-5x PE DN 110mm

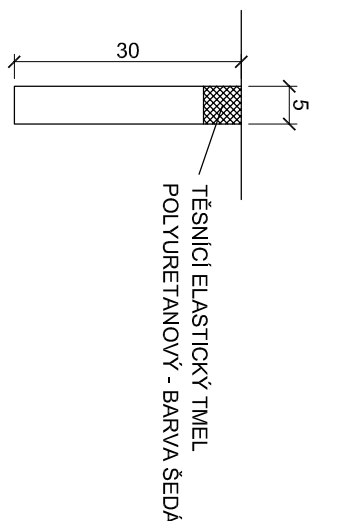
stávající kabel ČD - Telematika  
ochranný a impregnační nátěr, protiskluzná úprava povrchu střešních  
žeb monolitická římsa, beton C30/37 Xf4  
chráněných inženýrských sítí, 5x PE DN 110mm



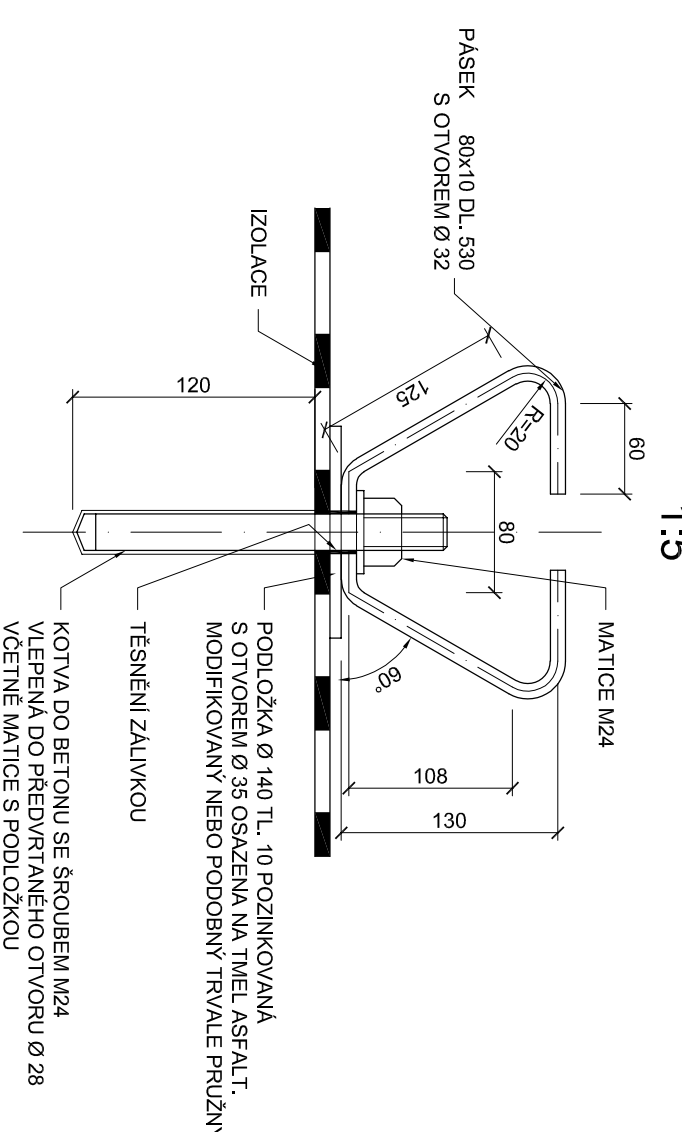
## DETAIL U OBRUBY



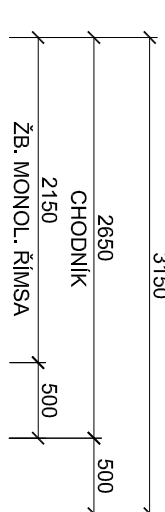
SMRŠŤOVACÍ SPÁRA  
SPÁRA TL. 5mm



# KOTVA ŘÍMSY VE VÝVRTU

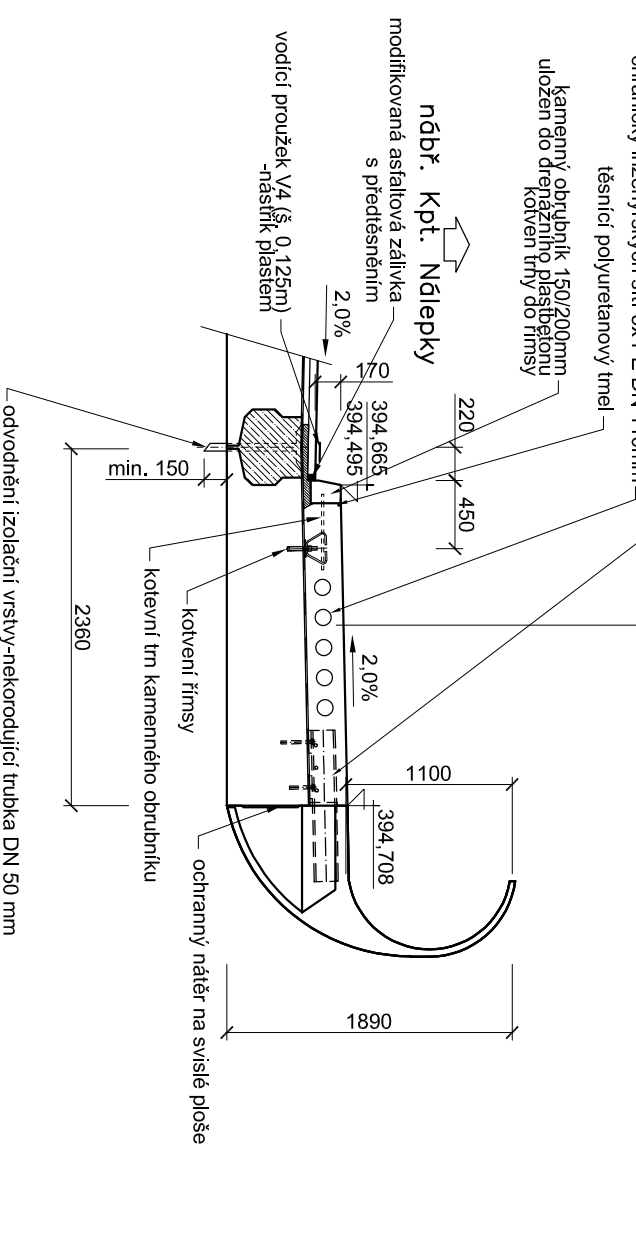


ŘEZ II-1 1:50

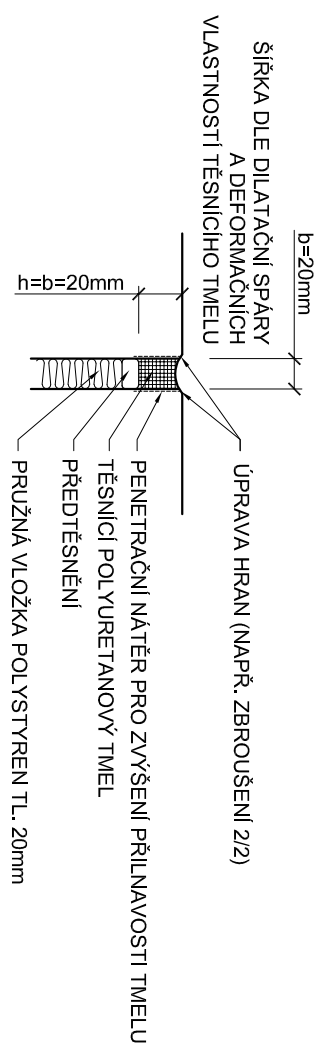


ochranný a impregnační nátěr, protiskluzná úprava povrchu sítěž  
žh monolitická tlmsa helon C30/37 XF4  
chráničský inženýrských síti-5x PE DN 110mm

stávající kabel ČD - Telematika  
ochranný a impregnační nátěr, protiskluzná úprava povrchu střešních  
žeb monolitická římsa, beton C30/37 Xf4  
chráněných inženýrských sítí, 5x PE DN 110mm



## ÚPRAVA DILATAČNÍCH SPAR ŘÍMSY



**BETON C30/37 XF4**

**Pozn.**

Detailní řešení bude provedeno v dalším stupni PD.

Všechny hrany zkosit 15/15mm, není-li uvedeno jinak

opatřit 1x penetračním a 2 x asfaltovým nátěrem.



## PROJEKTOVÁNÍ DOPRAVNÍCH STAVEB

Projekční kancelář Ing. Škubalová  
U Bachmate 29, 326 00 PLZEŇ  
tel.: 37745584

[illegible]